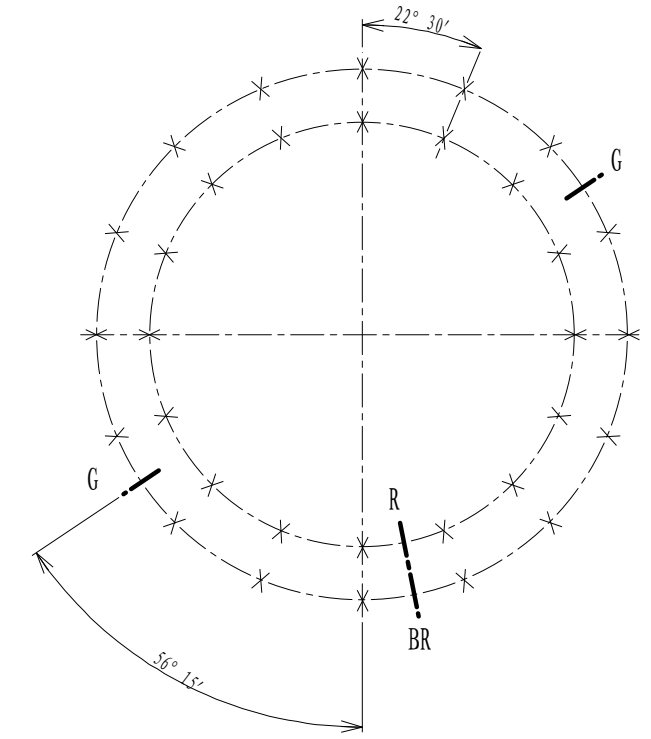


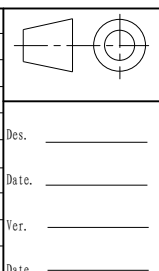
Implantation suivant A
 Implantation according to A
 Ansicht nach A



NOTA
 • Chanfreins non cotés : 1 x 1
 • Jeu axial : 0.1 mm maxi.
 • Jeu radial : 0.1 mm maxi.

Denture - Gear - Verzahnung	
Module	Angle de pression
Module - Modul	Pressure angle
Diametral pitch	Eingriffswinkel
Nbr de dents	Troncature
Nr. of teeth - Zahnezahl	Troncature - Kopfkürzung
Diamètre primitif	
Pitch diameter - Teilkreissdurchmesser	
Déport 2 m d	
Add. mod. 2 m d - Profilschub 2 m d	
Cote sur dents	
Measurement on teeth	
Zahnmessweite bei Zähnen	
Faux rond au diamètre primitif - Run out on P.D.	
Rundlauffehler am Teilkreis	
Non trempée	Trempée
No hardened	Hardened
Ungehärtet	Gehärtet

Tolérances générales suivant IT-ETR-061 General tolerances according to IT-ETR-061 Allgemeine Toleranzen nach IT-ETR-061					
X	R.E.	16	Trous de fixation	φ 14	equiv.
	O.R.		Mounting holes		equiv.
	A.R.		Befestigungsborenen		gl. Abst.
G	R.E.	16	Trous de fixation	φ 14	equiv.
	O.R.		Mounting holes		equiv.
	A.R.		Befestigungsborenen		gl. Abst.
G	R.E.	2	Trous de graisseurs	M 10 x 1.00	equiv.
	O.R.		Grease holes		equiv.
	A.R.		Schmierborenen		gl. Abst.
G	R.E.		Trous de graisseurs		equiv.
	O.R.		Grease holes		equiv.
	A.R.		Schmierborenen		gl. Abst.



Masse estimée	18	kg
Gewicht ca		lbs
Estimated weight		
Des.		
Date.		
Ver.		
Date.		
Ech.		

N° 03-0260-00
 Indice B
 Luoyang Jiecheng Bearing Technology Co., Ltd
 Add: D1805, No.3 Lianmeng road,
 Luoyang, Henan, China. Postal: 471003
 Phone: +86-379-68611678
 Fa x : +86-379-68611679
 E-mail: sales@jcb-bearing.com